

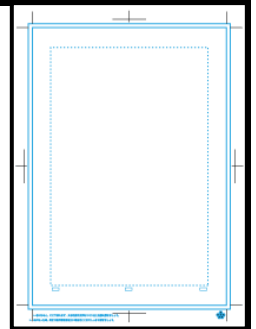
学校様確認シート①【原稿・発注書関連】

下記項目についてご確認いただき、すべての□に✓をお願いいたします。

- 本社宅配入稿：原稿への同梱をお願いいたします。
- 本社/営業所直接入稿：原稿と一緒にご持参をお願いいたします。
- WEB入稿：info@taiyoushuppan.jp へ添付送信をお願いいたします。件名「学校用確認シート（WEB入稿注文番号●●●）」

★原稿について

- トンボのサイズが同じ原稿用紙を使っている ※できるだけ右図のような市販原稿用紙を使って下さい。
- 手書きのトンボがある場合、他のページと同じサイズになっている
- トンボが2重になっていない
- 本文全ページ：ノンブル（頁番号）が印刷に出る位置に3mm以上の大ききで入っている
- 本文全ページ：ノンブル（頁番号）が通し番号になっている
- 「目次」「あとがき」も本文に含まれますのでノンブル（頁番号）が必要です。
- 文字切れ・セリフ抜け・白紙がない ※効果の場合は発注書備考欄にご記入下さい。例) P.9セリフ無しデザイン
- 黒のペンで書かれている ※鉛筆は印刷に出なかったり、原稿全体が汚れるため避けて下さい。
- トーンがはがれている部分がない
- どちらが表表紙/裏表紙かの指示を、原稿裏面もしくは仕上がり線の外側に記入している
- 本文に奥付情報「学校名、発行年月日、印刷所（大陽出版）」が記載されている



★発注書について

- 発注者名義を学校名/部活名で記入している
- 備考欄に「入稿担当者名」「担当者の電話番号」「メールアドレス」を記入している
- ページ数が本文枚数+表紙(4p)の合計になっている。※遊び紙・扉・巻頭カラーは数えません。
※一部セットのオプション以外では、表紙裏面と裏表紙裏面には印刷出来ません。

★以下の原稿不備についてはご了承をお願いいたします。

- ・塗り足しが無い/不足している部分は、白フチが出たり出なかったりする仕上がりとなります。
- ・仕上がり線から3mm以上内側に配置されていない文字やイラストは、本になった時切れる場合があります。
- ・下書きの消し残し、ペンのインク汚れなどは印刷に出る場合があります。
- ・グレーのペン、カラーペン、鉛筆、データ原稿を紙に貼り込んだ原稿は綺麗に印刷されない場合があります。
- ・仕上がり線から3mm以上内側に配置されていない枠線は、全てまたは一部が欠ける場合があります。
- ・原稿に文字のかすれやにじみがある場合、そのまま印刷されます。
- ・空気が入ってトーンが浮いている部分は影が出る場合があります。
- ・トーン下に鉛筆・ペンの線がある場合は印刷に出ることがあります。
- ・水色枠のある原稿用紙で文字やベタのインクがはじかれている場合は、枠の跡が印刷に出る場合があります。
- ・消しゴムかすやリ汚れなどのページがある場合、他の原稿にも影や汚れが出る可能性があります。
- ・その他原稿に不備がある場合、基本的にはそのまま印刷となります。
- ・弊社で調整可能な不備は調整して進行する場合があります。

【見積書発行用】発注詳細一覧

学校名：

見積書発行ご希望の場合、下記項目をすべてご記入・該当項目に○を付けて下さい。

「学校様確認シート②」と一緒に、同じ方法で弊社へご提出下さい。

※ご入稿後/ご入稿時に確認シート②をお送りいただく場合は、発注書内容にて見積書を発行しますので本用紙は不要です。

◆納品希望日	年 月 日まで		
◆納品先（複数箇所ある場合はすべてご記入下さい）			
◆ご利用のセット名			
◆仕上がりサイズ	文庫 / 新書 / B6 / A5 / B5 / A4		
◆ページ数（表紙4p込）	ページ ※遊び紙・扉・巻頭カラーは数えません。		
◆部数	部		
◆ご利用の割引名 （対象セット限定）	早割（通常×切より7日早く入稿） / 学割（通常×切） / その他（ ）		
◆表紙用紙			
◆表紙印刷	フルカラー 1色刷り（インクのDIC番号： ） 多色刷り（インクのDIC番号： ① ② ③ ）		
◆表2,3印刷	有り（フルカラー／1色刷り・インクのDIC番号： ）		なし
◆表紙PP加工	有り（クリアPP／マットPP／その他「 」）		なし
◆表紙オプション	有り（ ）		なし
◆本文用紙			
◆本文印刷	スミ刷り / 色刷り（DIC番号 222・283・327・644）		
◆本文オプション	有り（ ）		なし
◆遊び紙	有り（前のみ／前後）（色： ）		なし
◆その他オプション	有り（ ）		なし
◆製本方法	無線綴じ / 中綴じ（表紙込68pまで）		
◆ご入稿予定日	年 月 日		
◆ご入稿方法	直接入稿（本社・大阪店・秋葉原店・TRC出張所） 本社宅配入稿 / WEB入稿（全ページデータ原稿のみ）		
◆原稿の種類 （○を付けて下さい）	表紙	本文	扉・巻頭カラー（ある場合）
	紙原稿	全て紙原稿 全てデータ原稿	全て紙原稿 全てデータ原稿
	データ原稿	紙原稿、データ原稿混在	紙原稿、データ原稿混在

学校様確認シート③【納品スケジュール】

セットごとの納品スケジュールは下記表のとおりです。表の「納品日」以降であれば着日指定も可能です。
表の「納品日」以外の日付で納品をご希望の場合は、事前にご相談ください。

	セット名	〆切日	本社発送日	特徴
表紙 フルカラー ・ 本文 モノクロ	フルカラーPPセット	【WEB/宅配】水曜日10:00 【営業所】火曜日16:00	同週金曜日 (同週土曜日 納品)	当社人気No.1セット
	ゆうゆうセット	【WEB/宅配】 表紙：月曜日9:00 本文：木曜日9:00 【営業所】 表紙：日曜日16:00 本文：水曜日16:00		・巻頭カラー、ホログラムPPなど 豊富な表紙オプション ・表紙本文別入稿OK
	のぞみセットR	【WEB/宅配】金曜日12:00 【営業所】木曜日16:00		超特急仕上
	特価シンプルカラーセット	【WEB/宅配】火曜日10:00		シンプル仕様でリーズナブルな 価格設定
	オンデマンド 表紙カラーセット	【営業所】月曜日16:00		オンデマンド印刷による リーズナブルな価格設定
	オンデマンド特急セット	【WEB/宅配】金曜日10:00 【営業所】木曜日16:00		オンデマンド印刷・超特急仕上
表紙 1色刷り ・ 本文 モノクロ	ビギナーズセット	【WEB/宅配】水曜日12:00 【営業所】水曜日16:00	翌週金曜日 (翌週土曜日 納品)	学校様人気No.1セット
	文豪セット	【WEB/宅配】木曜日12:00 【営業所】木曜日16:00		文庫サイズ/新書サイズ
	オンデマンド小説セット			・文庫サイズ/新書サイズ ・オンデマンド印刷による リーズナブルな価格設定
	びたごらすRセット	【WEB/宅配】月曜日12:00 【営業所】月曜日16:00	同週金曜日 (同週土曜日 納品)	・表紙1色刷り（スミ/色インク） ・豊富な特殊紙ラインナップ
基本料金	アルカラー表紙との組み合わせで 表紙フルカラーも可能			
表紙 本文 フルカラー	オンデマンド オールカラーセット	【営業所】月曜日16:00	翌週金曜日 (翌週土曜日 納品)	オンデマンド印刷による リーズナブルな価格設定
	パンダフルセット			本格オフセットフルカラー印刷

※オプションをご利用の場合は〆切が早まる場合があります。お問い合わせいただくか、弊社HPでご確認下さい。

※オンデマンドセットは原則データ原稿のみ受付となります。紙原稿が含まれる場合はお問い合わせ下さい。

※大型イベント時期（3,5,8,10,12月下旬～1月上旬頃）は〆切が早まる場合があります。